

Cascina Farisengo

AGRITURISMO DI CHARME

CASCINA FARISENGO

Welcome guide

@cascinafarisengo



BENVENUTO A CASCINA FARISENGO

In questo documento troverete informazioni utili per la vostra permanenza a Cascina Farisengo.

Saremo inoltre lieti di fornirvi ulteriori suggerimenti sugli itinerari più interessanti e sulle caratteristiche uniche del nostro territorio.

Ci auguriamo che questa guida possa aiutarvi a vivere un piacevole soggiorno in campagna.

Per il vostro soggiorno in campagna

Orari di check-out

Il giorno della partenza vi chiediamo cortesemente di liberare la camera **entro le ore 10:00**.

Reception

Non abbiamo una Reception aperta 24h su 24 ma siamo sempre presenti in cascina.
Per richieste o esigenze, contattateci! Saremo felici di supportarvi.

Prima colazione

La prima colazione è servita dalle ore 7.30 alle 10.00 dal lunedì al sabato;
dalle ore 8.00 alle 10.00 la domenica e i giorni festivi.

È possibile richiedere un eventuale "early breakfast".

Vi preghiamo di segnalarci eventuali allergie o intolleranze alimentari.

Pulizia delle Camere

La pulizia delle camere è giornaliera, mentre il cambio completo di asciugami e lenzuola avviene ogni 3 giorni. Su richiesta sono disponibili coperte, cuscini e biancheria extra.

Dotazioni

Tutte le camere sono dotate di riscaldamento, aria condizionata e Wi-Fi.

In ogni camera è inoltre presente una cassetta di sicurezza a disposizione degli ospiti.
La direzione non si assume responsabilità per eventuali furti all'interno dell'agriturismo.

Comportamento

È severamente **vietato fumare** nelle camere e in tutti gli spazi interni dell'agriturismo.
La violazione del divieto è sanzionabile. Non è inoltre consentito portare all'esterno oggetti presenti nelle camere, nei bagni o negli altri locali dell'agriturismo.

Eventuali danni arrecati alle attrezzature saranno addebitati agli ospiti responsabili.

Richieste / Malfunzionamenti

Siamo a vostra disposizione per qualsiasi richiesta. In caso di malfunzionamenti in camera, vi invitiamo a segnalarcelo tempestivamente, così da poter intervenire nel più breve tempo possibile.

NUMERI UTILI

Ambulanza	112	Guardia Medica	800 567 866
Carabinieri / Polizia	112	Taxi	0372 801444
Vigili del Fuoco	112	Francesco (Agriturismo)	366 7310161
		Laura (Agriturismo)	348 7919413

Contenimento dei consumi e Rispetto dell'ambiente

Avete scelto una vacanza in campagna, nella natura: vi chiediamo di aiutarci a rispettarla limitando i consumi di acqua ed energia. In particolare, vi invitiamo a spegnere luci, riscaldamento e aria condizionata in caso di assenza o quando non necessari.

Vi chiediamo inoltre di collaborare nella raccolta differenziata, separando correttamente carta, plastica, vetro e rifiuti organici.

Per qualsiasi dubbio su dove conferire i rifiuti, non esitate a chiederci informazioni.

Usi spazi esterni (cascina e giardino)

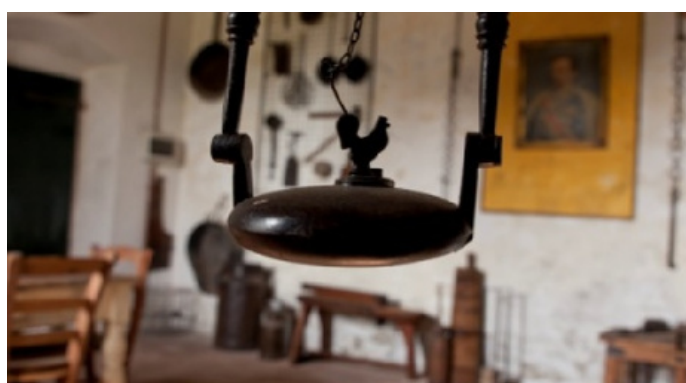
La cascina è un luogo di lavoro in cui sono presenti strumenti e attrezzature potenzialmente pericolosi, nonché il transito di trattori e macchine agricole.

Per questo motivo, non è consentito l'accesso libero a tutti gli spazi.

L'accesso ad alcune aree è comunque possibile su richiesta; è inoltre possibile organizzare visite guidate della cascina, concordando orari e modalità.

Il parco è protetto dalle Belle Arti: si richiede pertanto un comportamento rispettoso nei confronti della flora e della fauna presenti.

Per motivi di sicurezza, bambini e minori di 16 anni possono accedere al parco esclusivamente se accompagnati da un adulto.



ANIMALI DA COMPAGNIA

Nel nostro agriturismo gli animali da compagnia sono i benvenuti.

Vi chiediamo tuttavia di attenervi ad alcune semplici regole, nel rispetto di tutti gli ospiti:

- La presenza dell'animale deve essere segnalata al momento della prenotazione e prevede un supplemento di **10 euro** sul costo della camera.
- Sono ammessi esclusivamente cani e gatti di piccola e media taglia (max 2 per camera).
- All'interno dell'agriturismo e della cascina, i cani devono essere sempre tenuti al guinzaglio.
- Il comportamento dell'animale deve essere tale da non arrecare disturbo agli altri ospiti.
- Eventuali danni causati dall'animale sono a carico del proprietario.
- È vietato utilizzare biancheria e asciugamani per l'animale.
- Non è consentito far salire l'animale su letti, mobili o tavoli, né lasciarlo da solo in camera durante il soggiorno, salvo accordi specifici presi in anticipo.
- Gli animali non sono ammessi in sala colazione; qualora desideriate non separarvi dal vostro compagno a quattro zampe, è possibile organizzare la colazione all'aperto o presso il punto bar.



Per il vostro soggiorno in campagna

SCOPRI LA CIVILTA' CONTADINA

Come vivevano i nostri nonni in campagna? Come si svolgeva la vita in cascina? Il lavoro nei campi, la bachicoltura, la cucina, l'accudimento degli animali nelle stalle... Scopriilo attraverso la raccolta di oggetti e attrezzi esposti nel museo contadino di Cascina Farisengo. Un viaggio nel passato e nella memoria del territorio.

PISTE CICLABILI & NOLEGGIO BICI

I percorsi ciclabili nella Provincia di Cremona rappresentano un modo diverso per conoscere il territorio. Da Cascina Farisengo si accede a diverse piste ciclabili che corrono lungo il Po. Cascina Farisengo è inoltre possibile noleggiare gratuitamente una bicicletta (in base alla disponibilità). Per rendere unica la vostra escursione.

FATTORIA E MANEGGIO

A 0,5 km da Farisengo sorge un maneggio convenzionato dove è possibile prenotare lezioni a cavallo o conoscere i diversi animali della fattoria.

TORRONE IN TOUR

Vanto della tradizione dolciaria cremonese, il torrone nasce nel 1441 in occasione delle nozze di Bianca Maria Visconti e Francesco Sforza. Da allora quella del torrone è diventata un'arte. Da scoprire e assaggiare presso il laboratorio Sorelle Rivoltini!

SHOPPING & FOOD

Qualche consiglio per i vostri acquisti locali:

1. Centro storico di Cremona
2. Outlet Fidenza (PR) *circa 25 minuti in auto*
3. La Bottega del Gusto (Cremona)
4. Latteria Soresina - Forcello (0,5 Km)

DEGUSTAZIONI - DA NON PERDERE!

1. Salame cremonese
2. Torrone di Cremona
3. Mostarda di Cremona
4. Culatello di Zibello
e la Spalla cotta di S. Secondo
5. Marubini in brodo

Cerchi altre informazioni?
Scansiona il QR code e accedi a
link e PDF con mappe, ristoranti,
ciclovie e la storia della cascina

